

Toplotne črpalke Sigmair

BEL ENERGIJA
ENERGIJA PRIHODNOSTI V VAŠEM DOMU

SIGMAIR

ogrevanje / hlajenje + TSV



Pametno upravljanje



Pametno odtaljevanje



Velik zaslon na dotik



OKOLJU
PRIJAZNO
HLADILO

+75°C
predtok vode

Tiho
delovanje

A+++
Energijski razred

Inverter
tehnologija

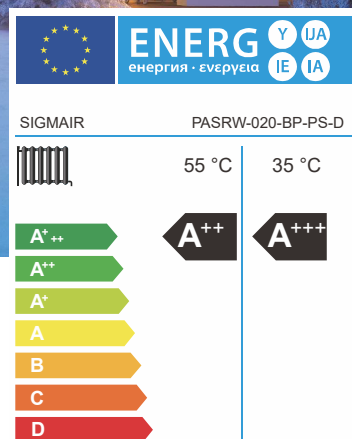


- 70 dB(A) - avto
- 30 dB(A) - šepetanje
- 20 dB(A) - šelestenje listov

Toplotna črpalka Sigmainr

42 - 47 dB(A)
(na razdalji 1 m)

hladilo R 290
delovanje do
- 25 °C



Pametno upravljanje



Pametno odtaljevanje



Velik zaslon na dotik



Inverterska tehnologija

Inverterska tehnologija

Toplotne črpalke Sigmainr odlično kombinirajo okolju prijazno hladilo R 290 in invertersko tehnologijo za učinkovito ogrevanje in hlajenje vaših bivalnih prostorov.



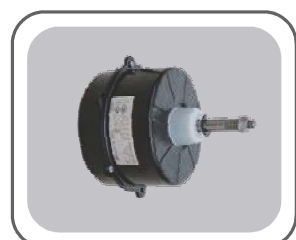
DC inverterski kompresor

Inverterska tehnologija natančno upravlja spreminjanje hitrosti kompresorja in tako zagotavlja večjo učinkovitost, zmanjša hrup in zniža porabo energije kompresorja.



Tehnologija za tišje delovanje

Toplotna črpalka Sigmainr ima vgrajeno vzmeteno podnožje, ki močno zmanjša vibracije in hrup.



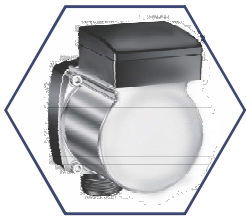
DC inverterski motor

Z boljšim dinamičnim ravnovesjem in zmanjšanjem turbulenc hrupa se je učinkovitost toplotne črpalke močno izboljšala.



Zvočna izolacija

Vse strani toplotne črpalke so v celoti obložene z zvočno izolacijskim materialom, ki učinkovito zmanjšuje hrup kompresorja.



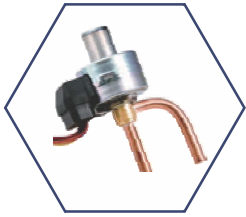
Obtočna črpalka

Visoko učinkovita obtočna črpalka za zagotavljanje prenosa toplote v ogrevalni sistem.



Ploščni prenosnik toplote

Posebej zasnovan ploščni prenosnik toplote, ki zagotavlja odličen prenos toplote.



Ekspanzijski ventil

Ekspanzijski ventil uravnava pretok hladila skozi uparjalnik.

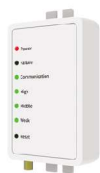
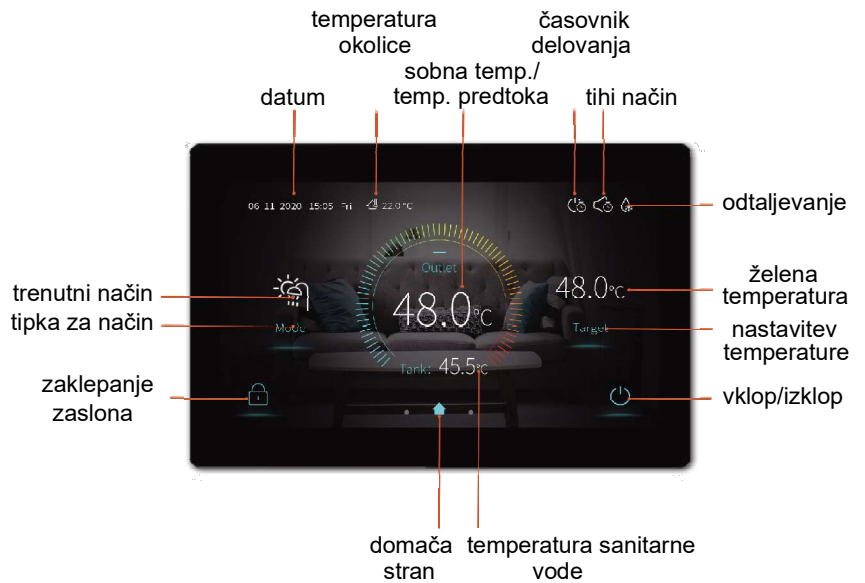


Tipalo tlaka

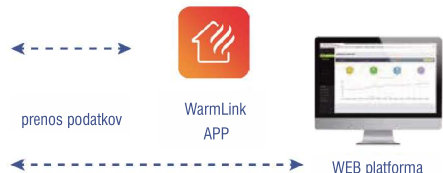
Tipalo tlaka nadzoruje tlak v toplotni črpalki in pošilja signal v krmilno ploščo.

Pametno upravljanje in nadzor toplotne črpalke

Toplotna črpalka Sigmair z vgrajenim najsodobnejšim 5-palčnim barvnim zaslonom na dotik omogoča enostavno upravljanje in nadzor ogrevalnega sistema. Različne prilagoditve temperatur, preklope med načini, nastavitve časovnika in še mnogo več, lahko preprosto nastavljate na svojem pametnem telefonu ali tabličnem računalniku. Tako lahko praktično kadar koli in kjer koli spremljate in spreminjate svoje nastavitve in delovanje toplotne črpalke, statistiko porabe energije in zgodovino napak.



DTU modul



WarmLink

Available on the App Store

GET IT ON Google play

nastavljiva temperatura (Adjustable temperature)

ogrevanje & topla voda (Heating & hot water)

topla sanit. voda (Hot sanitary water)

ogrevanje (Heating)

hlajenje (Cooling)

hlajenje & topla voda (Cooling & hot water)

nočni način (Night mode)

časovnik (Timer)

stanje enote (Unit status)

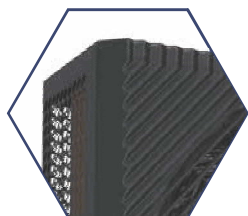
zgodovina podatkov (Data history)



WiFi modul

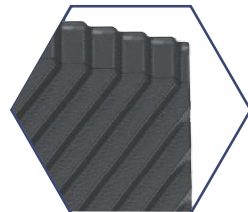


Eleganten videz in visoka odpornost



Eleganten videz

Toplotna črpalka z rebrastim ohišjem ter elegantnim in inovativnim videzem se enostavno vključi v vsak prostor. Na njeni površini ni vidnih vijakov.



Material ASA

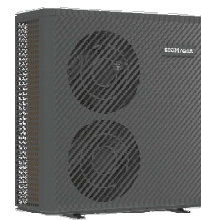
Ohišje toplotne črpalke je iz materiala, ki je močno odporen proti koroziji in vremenskim vplivom, kar zagotavlja dolgo življenjsko dobo.

Okolju prijazno hladilo R 290



Toplotne črpalke Sigmair delujejo z okolju prijaznim hladilom R 290, znanim kot propan. Hladilo ima številne prednosti, saj je prepoznano kot največji razvojni potencial v industriji. Velik delež prispeva k zmanjšanju emisij ogljika in globalni ogljični nevtralnosti.

Tehnični podatki:



Model		PASRW020-BP-PS-D	PASRW040S-BP-PS-D	PASRW060S-BP-PS-D
Električno napajanje		230V/50Hz	380-415V/3N/50Hz	380-415V/3N/50Hz
Stopnja zaščite		IPX4	IPX4	IPX4
Ogrevanje - temp. okolice (suh/moker termometer): 7/6 °C, temp. vode (predtok/povratek): 30/35 °C				
Ogrevalna moč	kW	3,10 - 8,90	5,40 - 14,95	8,00 - 22,00
Električna moč pri ogrevanju	kW	0,65 - 2,10	1,05 - 3,85	1,60 - 6,90
Električni tok pri ogrevanju	A	2,9 - 9,2	1,9 - 6,8	2,8 - 12,2
Hlajenje - temp. okolice (suh/moker termometer): 35/24 °C, temp. vode (predtok/povratek): 12/7 °C				
Hladilna moč	kW	1,20 - 5,72	3,60 - 10,50	4,2 - 15,0
Električna moč pri hlajenju	kW	0,65 - 2,40	1,12 - 4,47	1,8 - 7,30
Električni tok pri hlajenju	A	2,9 - 10,5	2,0 - 7,9	3,2 - 12,9
Topla sanitarna voda - temp. okolice (suh/moker termometer): 20/15 °C, temp. vode (predtok/povratek): 15/55 °C				
Ogrevalna moč pri segrevanju TSV	kW	3,92 - 10,68	6,5 - 18,5	10,0 - 27,0
Električna moč pri segrevanju TSV	kW	0,78 - 2,47	1,27 - 4,65	1,9 - 7,1
Električni tok pri segrevanju TSV	A	3,4 - 10,8	2,4 - 8,21	3,4 - 12,5
Maksimalna električna moč	kW	3,0	5,3	8,3
Maksimalni električni tok	A	13,5	10,5	15,0
Pretok vode	m ³ /h	1,0	1,7	2,9
Hladilo/količina	kg	R290/0,50	R290/0,85	R290/1,3
Ekvivalent CO ₂	t ekv. CO ₂	0,0015	0,0026	0,0039
Zvočni tlak (1 m)	dB(A)	46	44	47
Zvočna moč (EN12102)	dB(A)	60	58	62
Neto masa	kg	80	160	202
Dimenzije (DxŠxV)	mm	1.167x420x790	1.287x500x928	1.247x540x1.329
Dimenzije z embalažo (DxŠxV)	mm	1.300x485x940	1.420x540x1.080	1.380x570x1.480

